



Администрация муниципального образования «Городской округ Ногликский»
Сахалинской области

ПОСТАНОВЛЕНИЕ

от 15.03.2013 № 175

пгт. Ноглики

О подготовке проекта планировки и проекта межевания в границах земельного участка, предоставленного для проектирования и строительства объекта "Береговой технологический комплекс" по инвестиционному проекту "Обустройство Киринского ГКМ"

В целях обеспечения устойчивого развития территории муниципального образования «Городской округ Ногликский» на основании заявления ООО «Газпром добыча шельф», руководствуясь ст. ст. 45, 46 Градостроительного кодекса Российской Федерации, ст. 39 Устава муниципального образования «Городской округ Ногликский», администрация муниципального образования «Городской округ Ногликский» ПОСТАНОВЛЯЕТ:

1. ООО «Газпром добыча шельф» в соответствии с требованиями ст. 46 Градостроительного кодекса Российской Федерации осуществить в срок до 31.12.2013 года подготовку проекта планировки и проекта межевания территории, в границах земельного участка, предоставленного для проектирования и строительства объекта «Береговой технологический комплекс» по инвестиционному проекту «Обустройство Киринского ГКМ» (схема прилагается).

2. Организационно-контрольному отделу (Попов П.И.) в течение трех дней в установленном порядке опубликовать настоящее постановление в средствах массовой информации и разместить на официальном сайте муниципального образования «Городской округ Ногликский».

3. Контроль за исполнением настоящего постановления возложить на первого вице-мэра муниципального образования «Городской округ Ногликский» С.Н. Балакана.

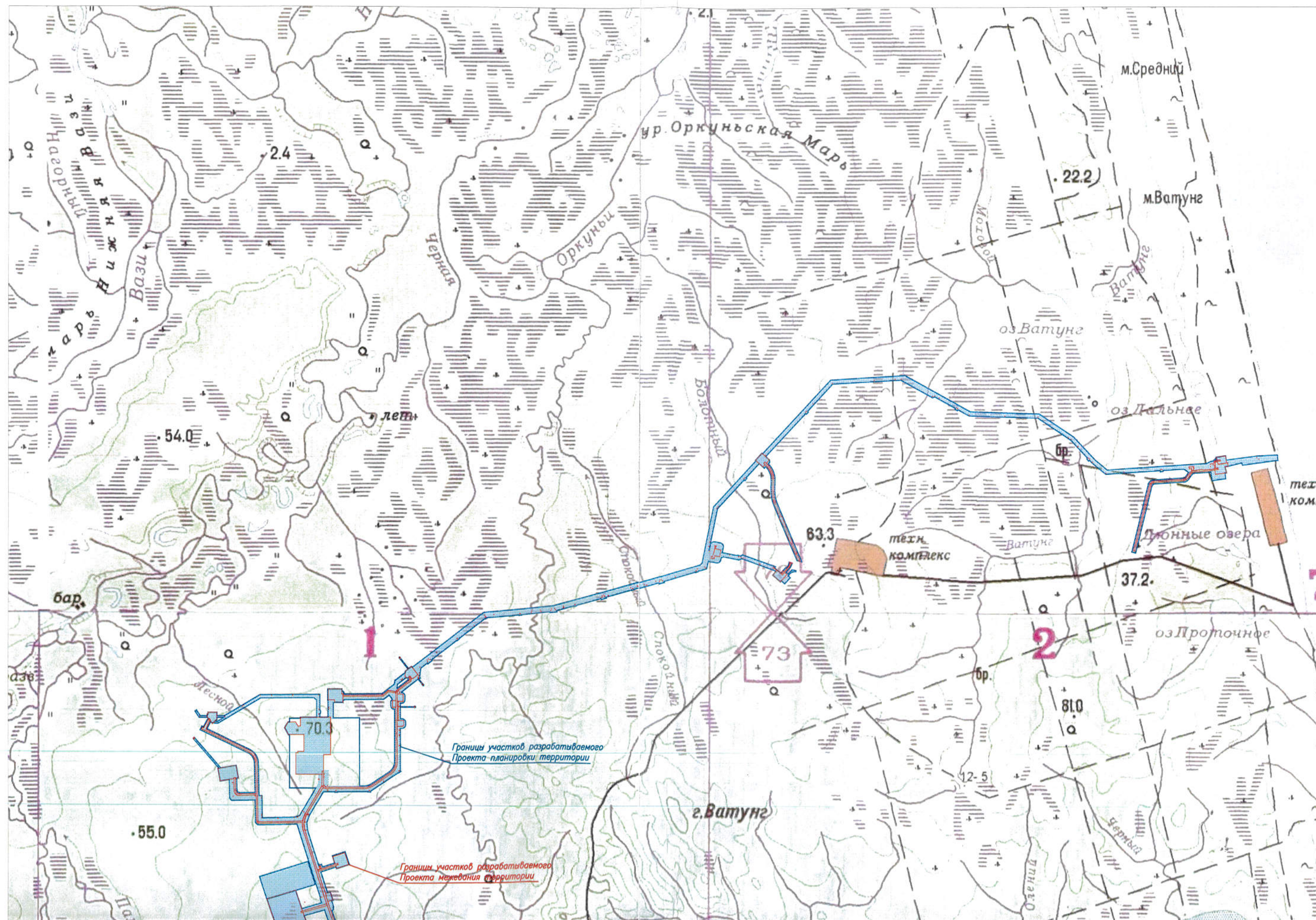
Исполняющий обязанности мэра
муниципального образования
«Городской округ Ногликский»

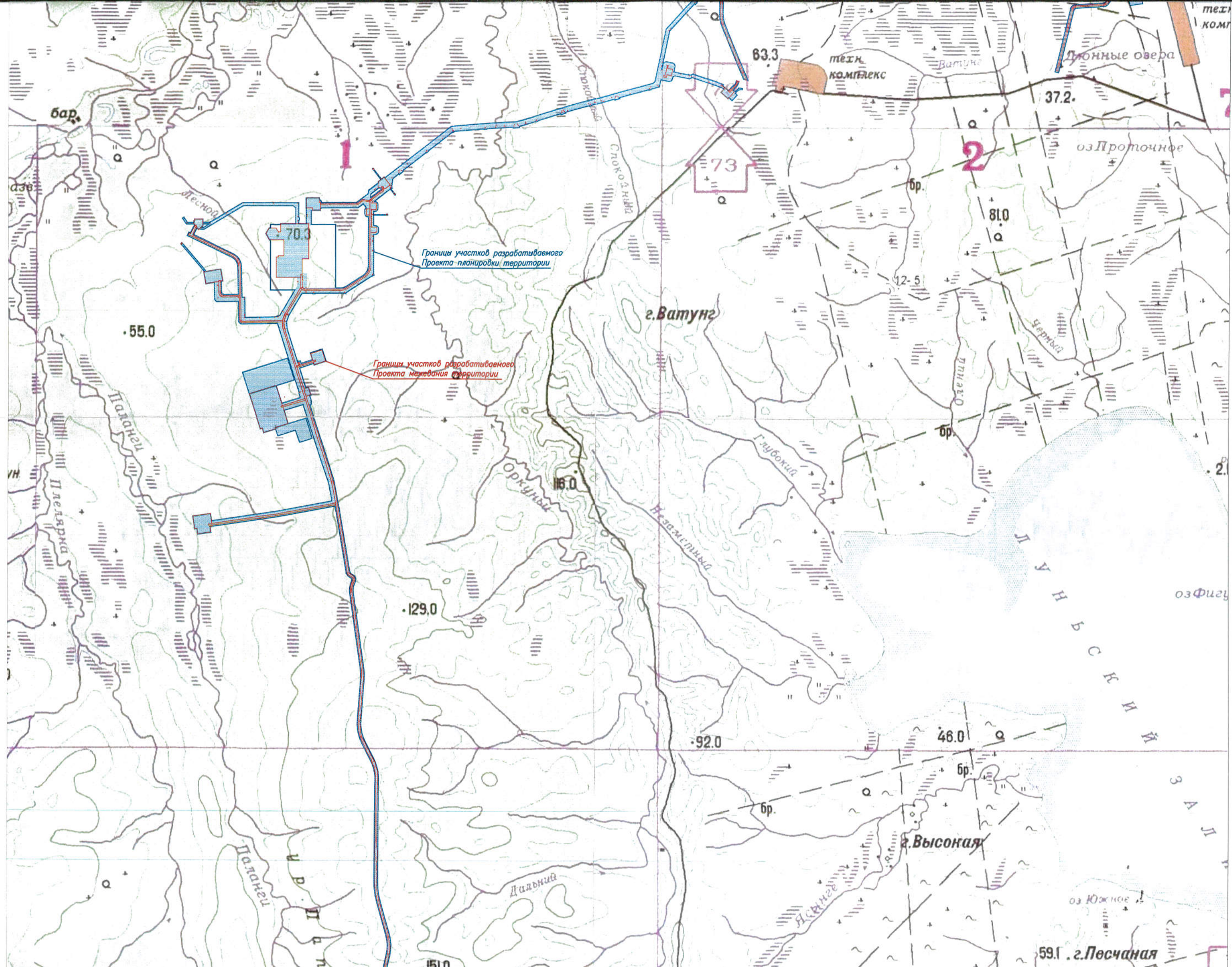


С.Н. Балакан

Получено 26.03.2013. Моголин А.В. [подпись] - зав. отд.

Схема размещения участков для разработки Проектов планировки
и межевания территории по объектам БТК Киринского ГКМ





бар.

63.3

тех. комплекс

37.2.

Лонные озера

оз. Проточное

2

73

бр.

81.0

Границы участков разрабатываемого
Проекта планировки территории

55.0

Границы участков разрабатываемого
Проекта межевания территории

г. Ватунг

12-5

бр.

Паланги

Оркунга

116.0

Глубокий

бр.

оз. Фигурное

129.0

92.0

46.0

бр.

г. Высокая

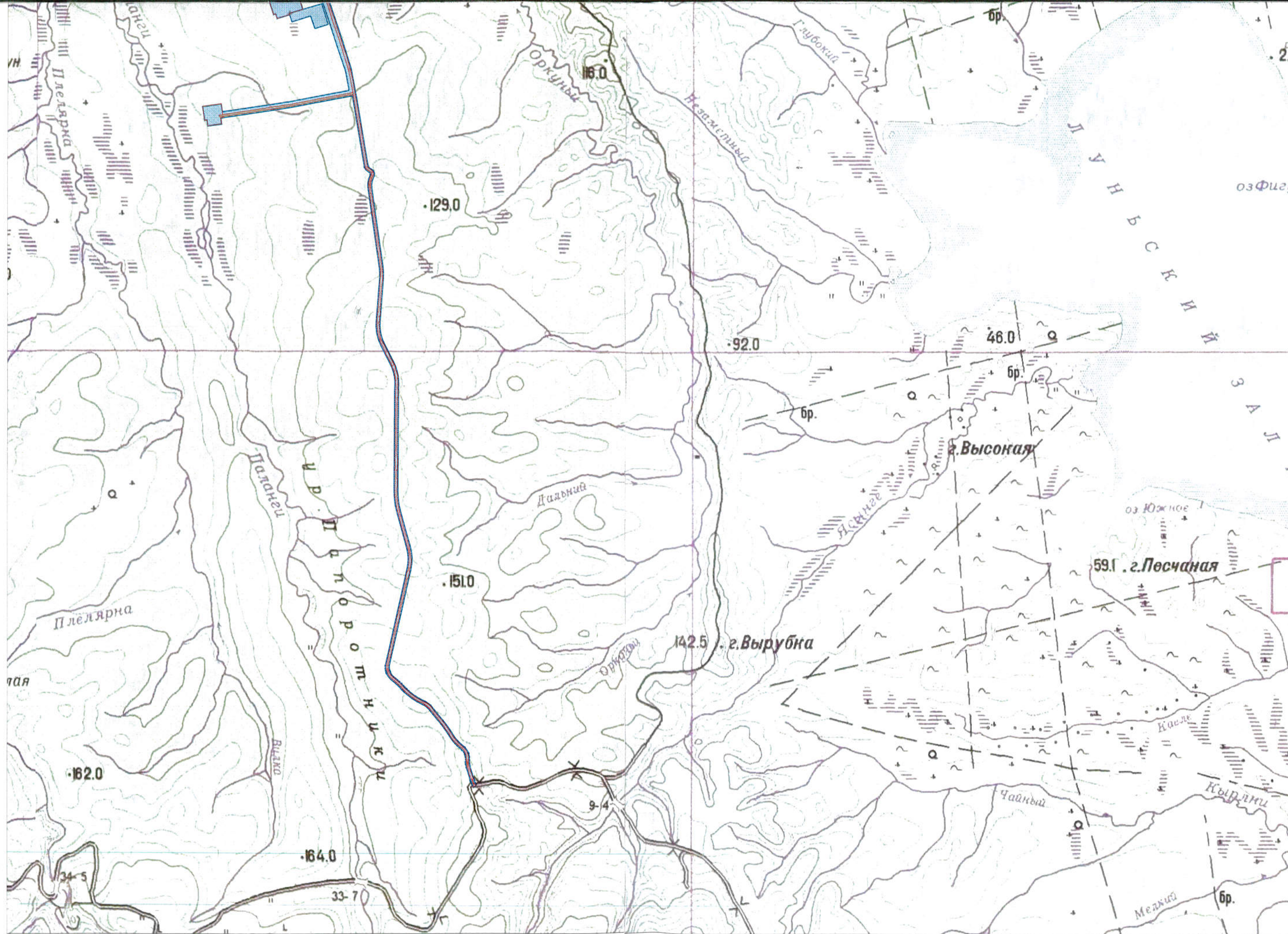
Паланги

Дальний

Ясный

оз. Южное

59.1 г. Песчаная



Масштаб 1:50 000