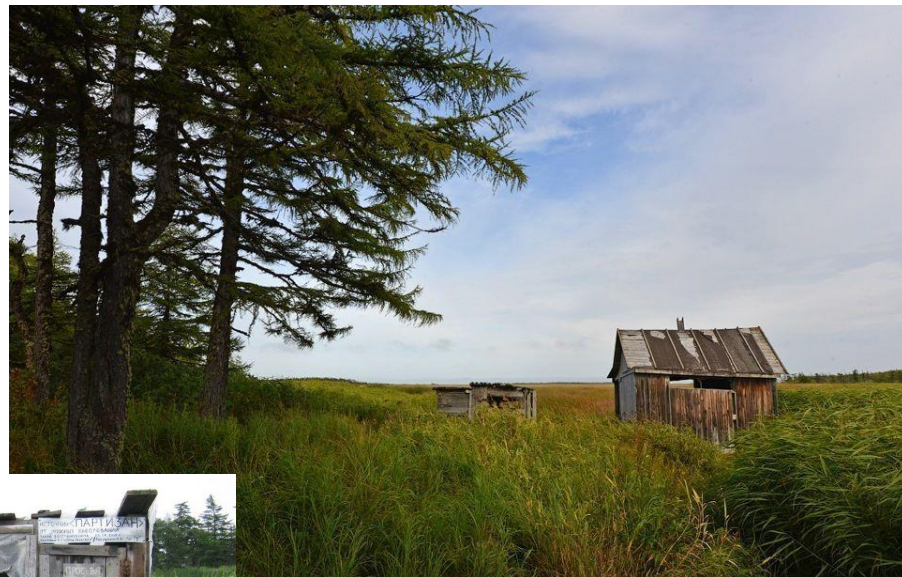


Общественные слушания

A photograph of a small, white, single-story cabin with a green roof, situated in a field of tall green grass. The cabin has a small window and a door. In the background, there are several tall evergreen trees and a clear blue sky with some light clouds. The overall scene is peaceful and rural.

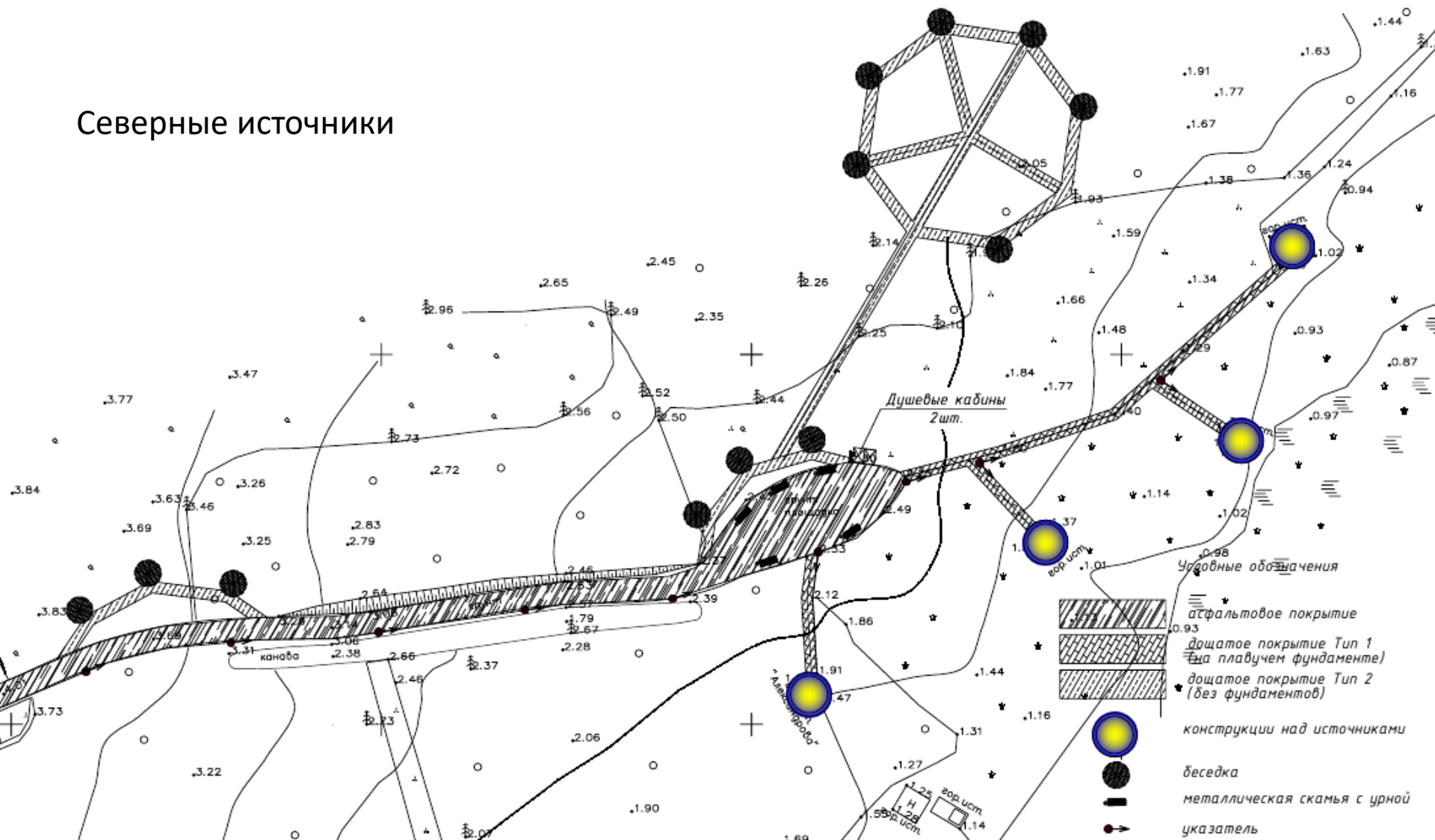
Создание условий для
развития туризма

Текущая ситуация

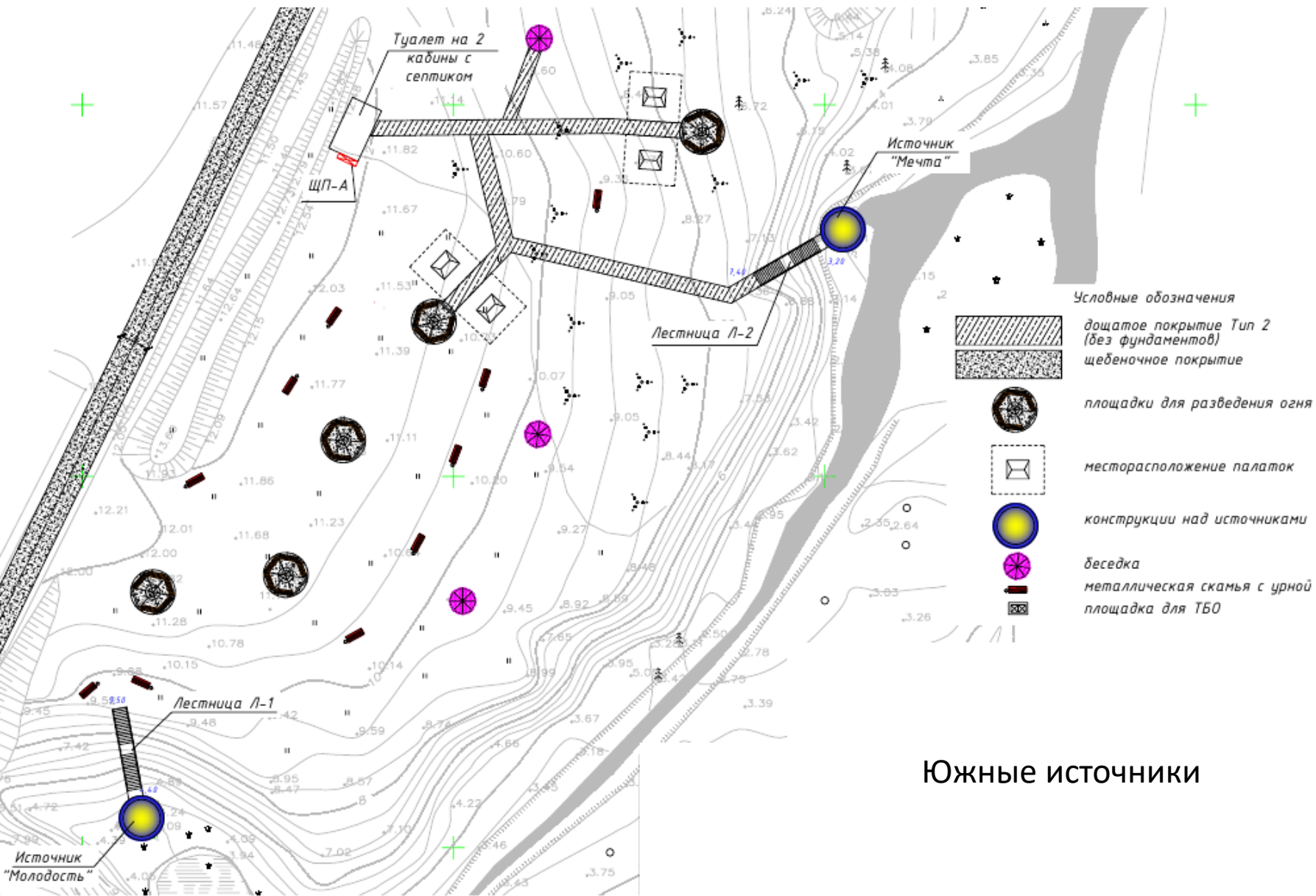


Планируемая деятельность

Северные источники

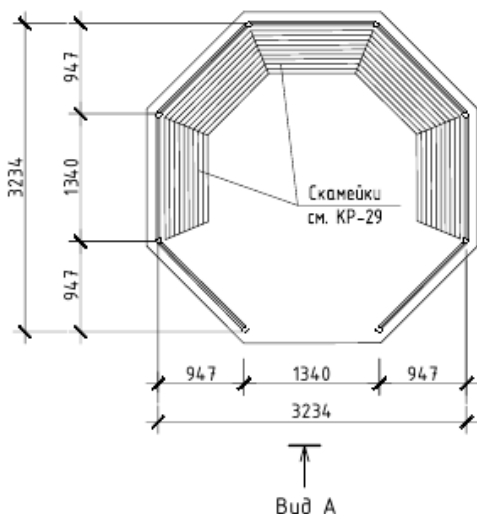


Планируемая деятельность

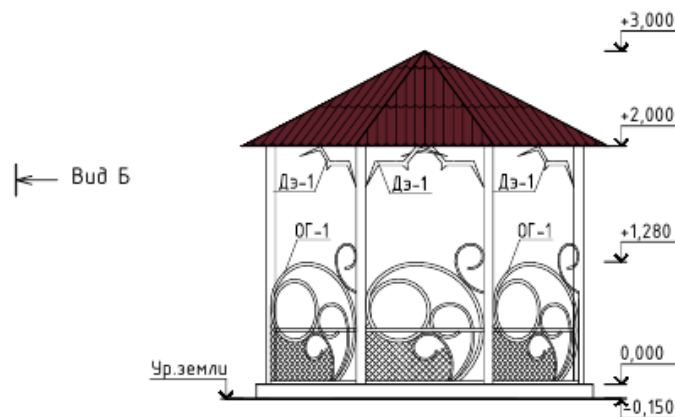


Планируемая деятельность

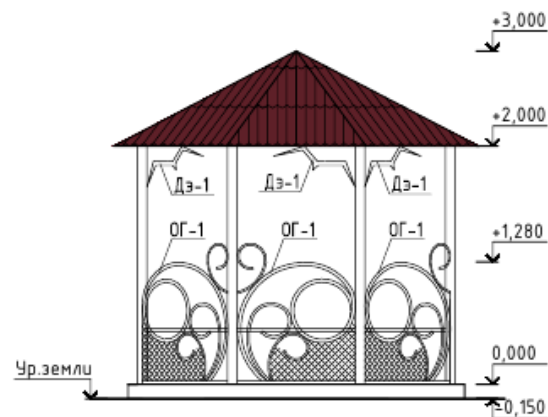
План беседки. М 1:50



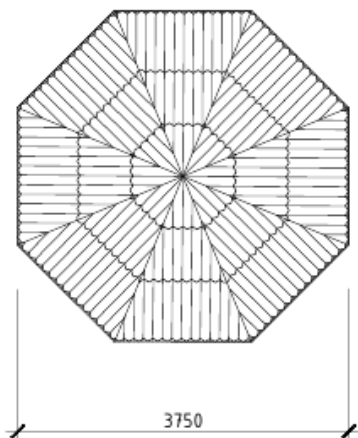
Вид А. М 1:50



Вид Б. М 1:50



План покрытия. М 1:50



Условные обозначения



- металлочерепица
кровельная, RAL 3005

Технические указания:

1. ОГ-1 выполняется из трубы профильной 20x20, t=2,0мм, длина 8,8м., сетка выполняется по ГОСТ 23279-2012, легкая, тип 4, 100x100мм., диаметр стержня 10мм, S=0,3м
2. Декоративный элемент Дэ-1 из проката толщиной 2мм, ГОСТ 19903-74, S = 0,04м.
3. Антикоррозионную защиту металлических конструкций выполнить эмалью ХВ-113 по ГОСТ 18374-79 по грунтовке ГФ-021 толщиной не менее 80 мкм в три слоя.
4. Стальные конструкции окрашиваются методом порошковой окраски в 2 слоя. Каркас беседки окрасит в RAL 9023; декоративные элементы Дэ-1, ограждения ОГ-1 окрасить в RAL 3005
5. Покрытие кровли металлочерепица, RAL 3005, S = 11,4м²
6. Расход материалов дан на одну беседку, всего беседок 21 шт (9шт - беседки на южных ключах, на территории кемпинга; 12 шт - беседки на северных ключах)
7. Беседка выполнена в соответствии с коммерческим предложением ИП Увяткин

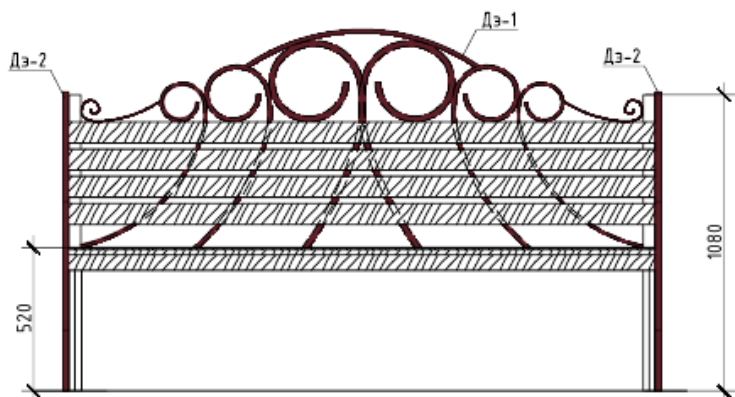
Беседка

Планируемая деятельность

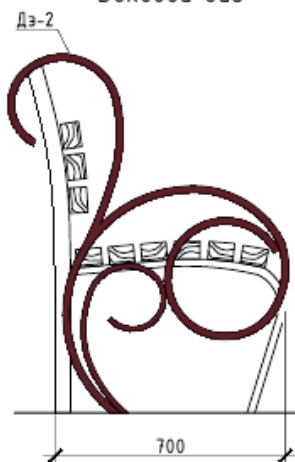
Скамья металлическая

Фонарь

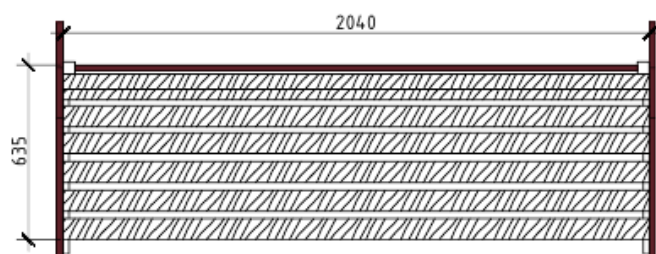
Фронтальный вид



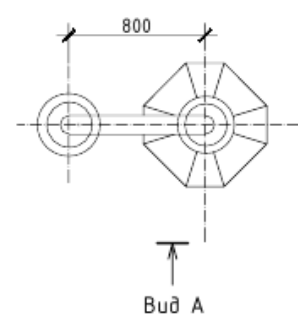
Боковой вид



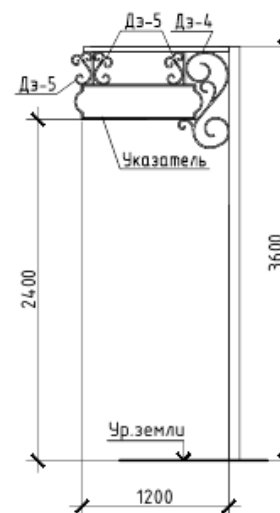
Вид сверху



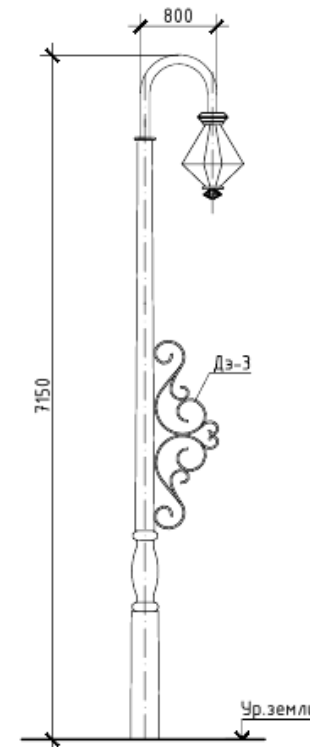
Вид сверху



Указатель



Вид А

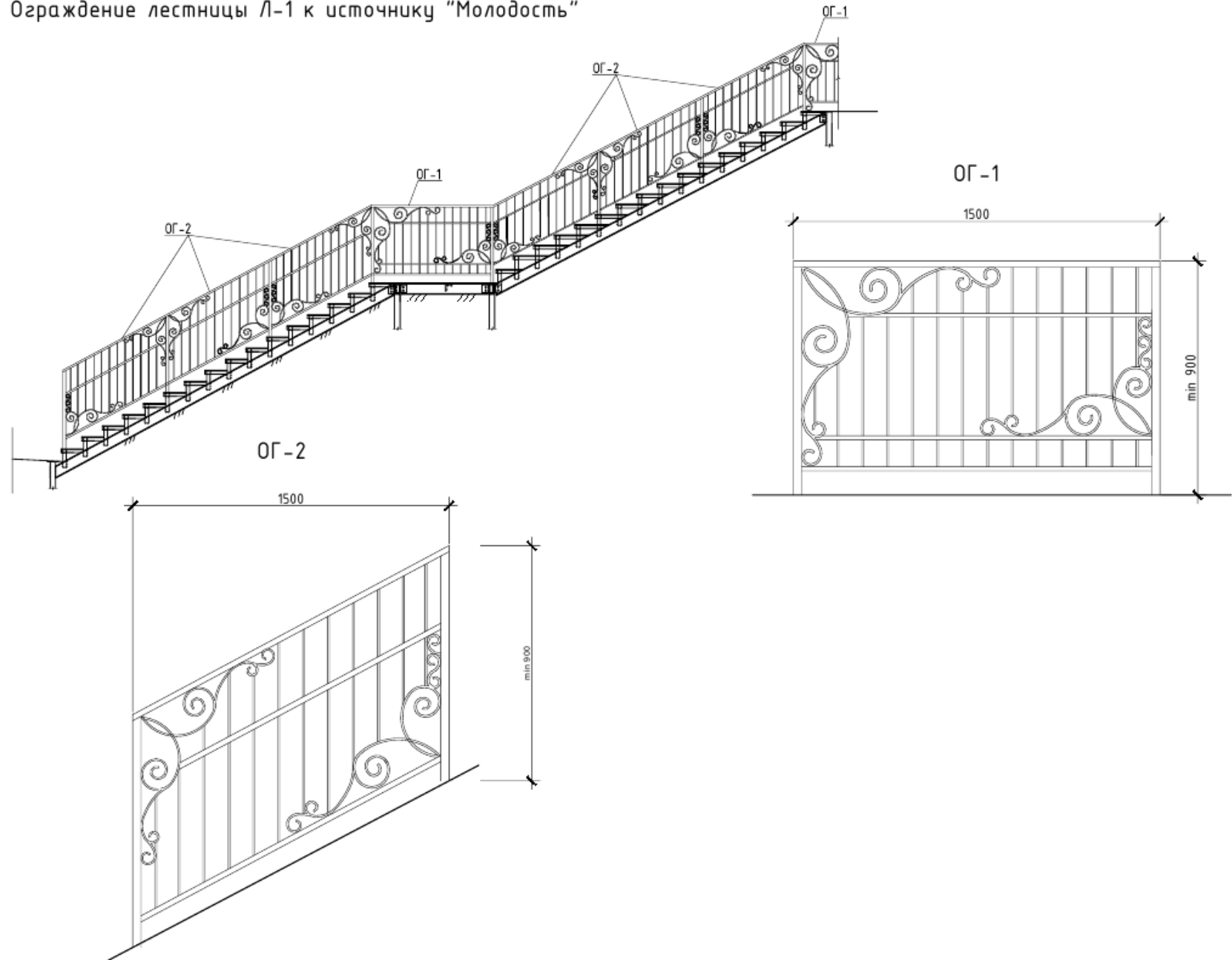


Технические указания:

1. Декоративные элементы Дз-1...Дз-5 - металлические кованые.
2. Антикоррозионную защиту металлических конструкций выполнить эмалью ХВ-113 ГОСТ 18374-79 по грунтовке ГФ-021 толщиной не менее 80 мкм в 3 слоя
3. Стальные конструкции окрашиваются методом порошковой окраски в 2 слоя. Каркас скамьи, указателя, стойку фонаря - окрасить в RAL 9023. Декоративные элементы скамейки Дз-1...Дз-2 окрасить в RAL 3005. Декоративные элементы Дз-3...Дз-5 окрасить в RAL 9032
4. Скамья выполнена в соответствии с коммерческим предложением ИП Увяткин (см. КР-31).
5. Указатель - см. КР-32. Вешала для белья - см. КР-33.
6. Общее количество: - скамеек с урнами 30шт;
- указателей 20 шт

Планируемая деятельность

Ограждение лестницы Л-1 к источнику "Молодость"



Общественные слушания

ЗАКРЫТЫ

