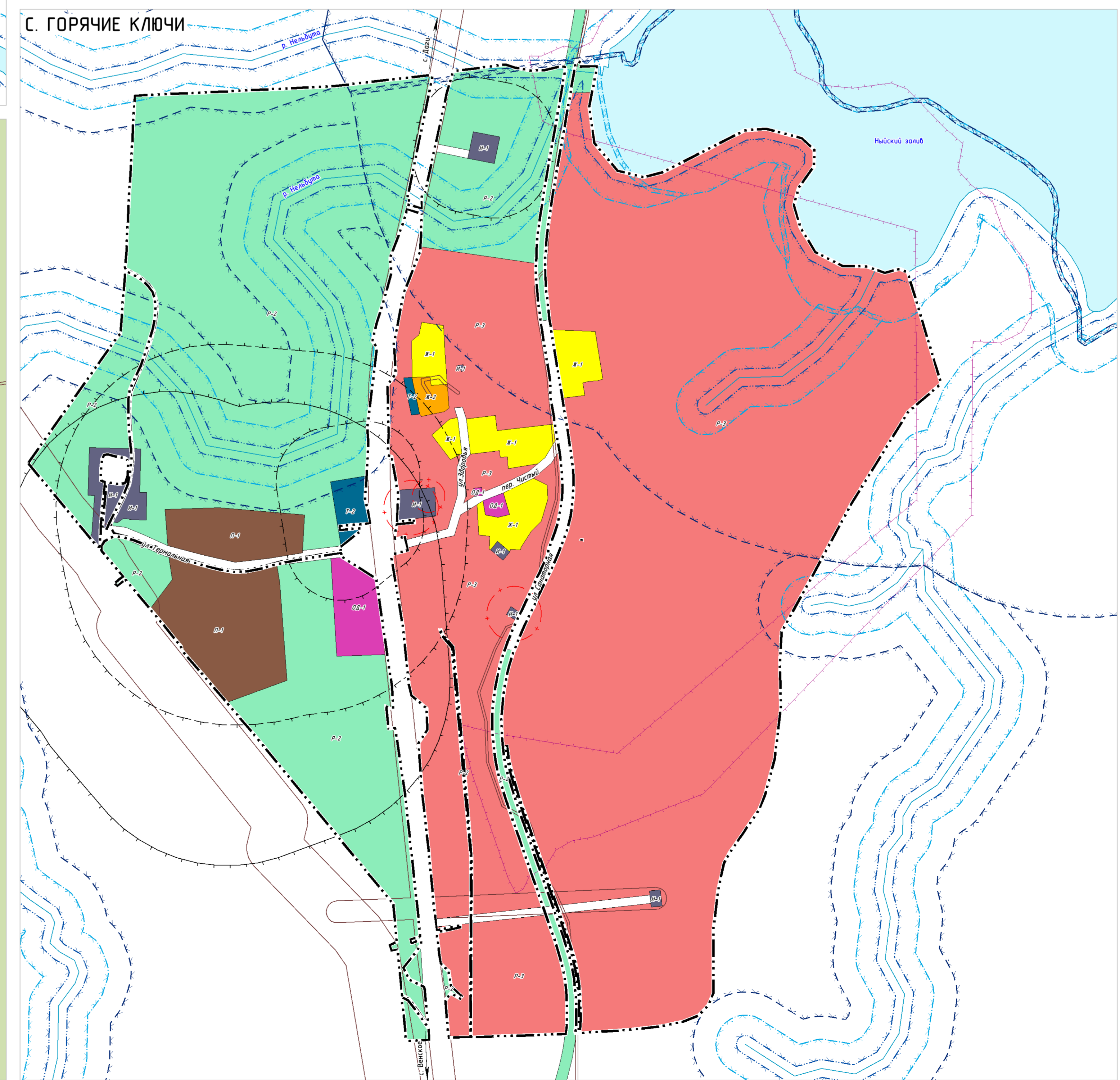
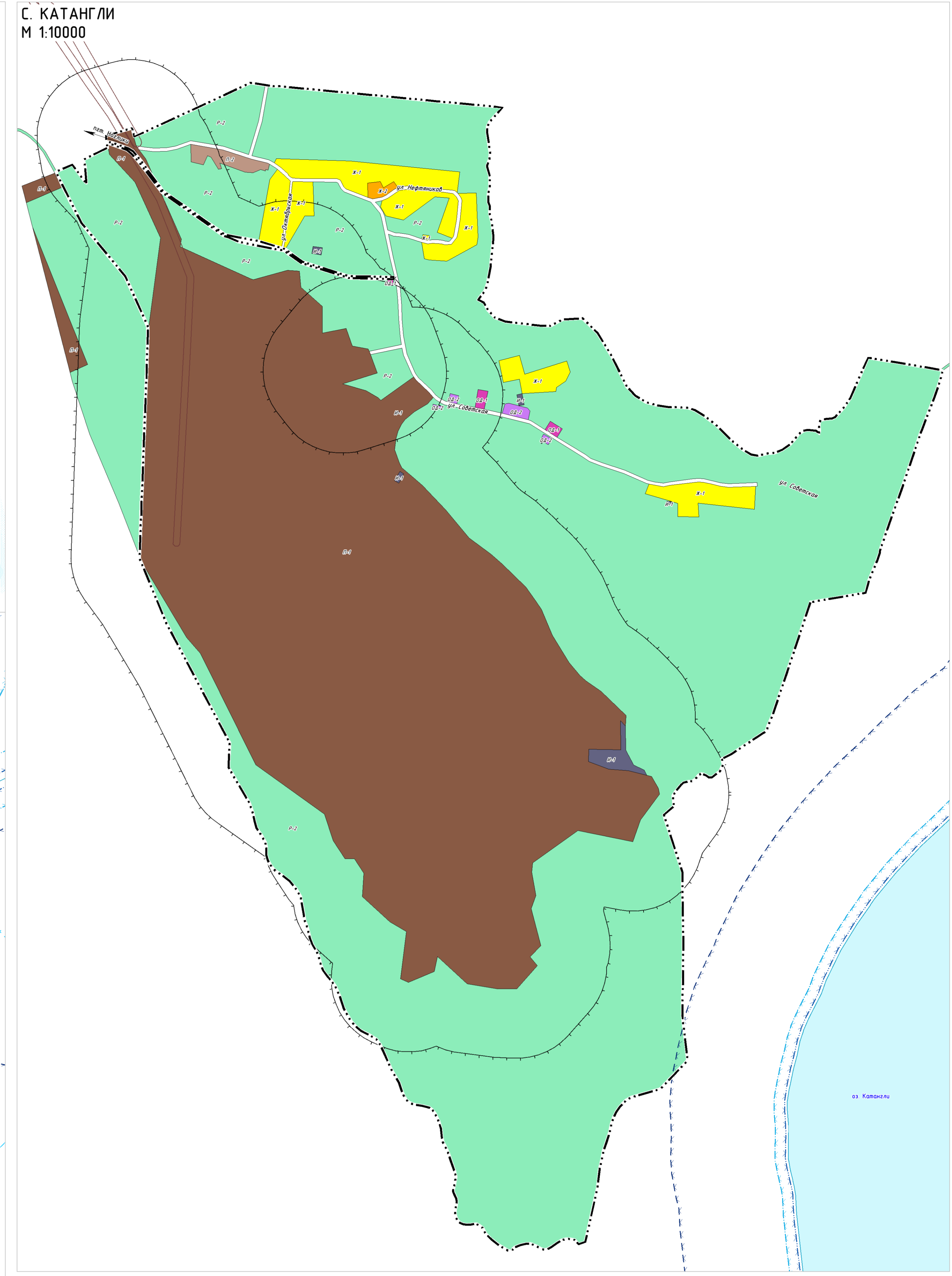
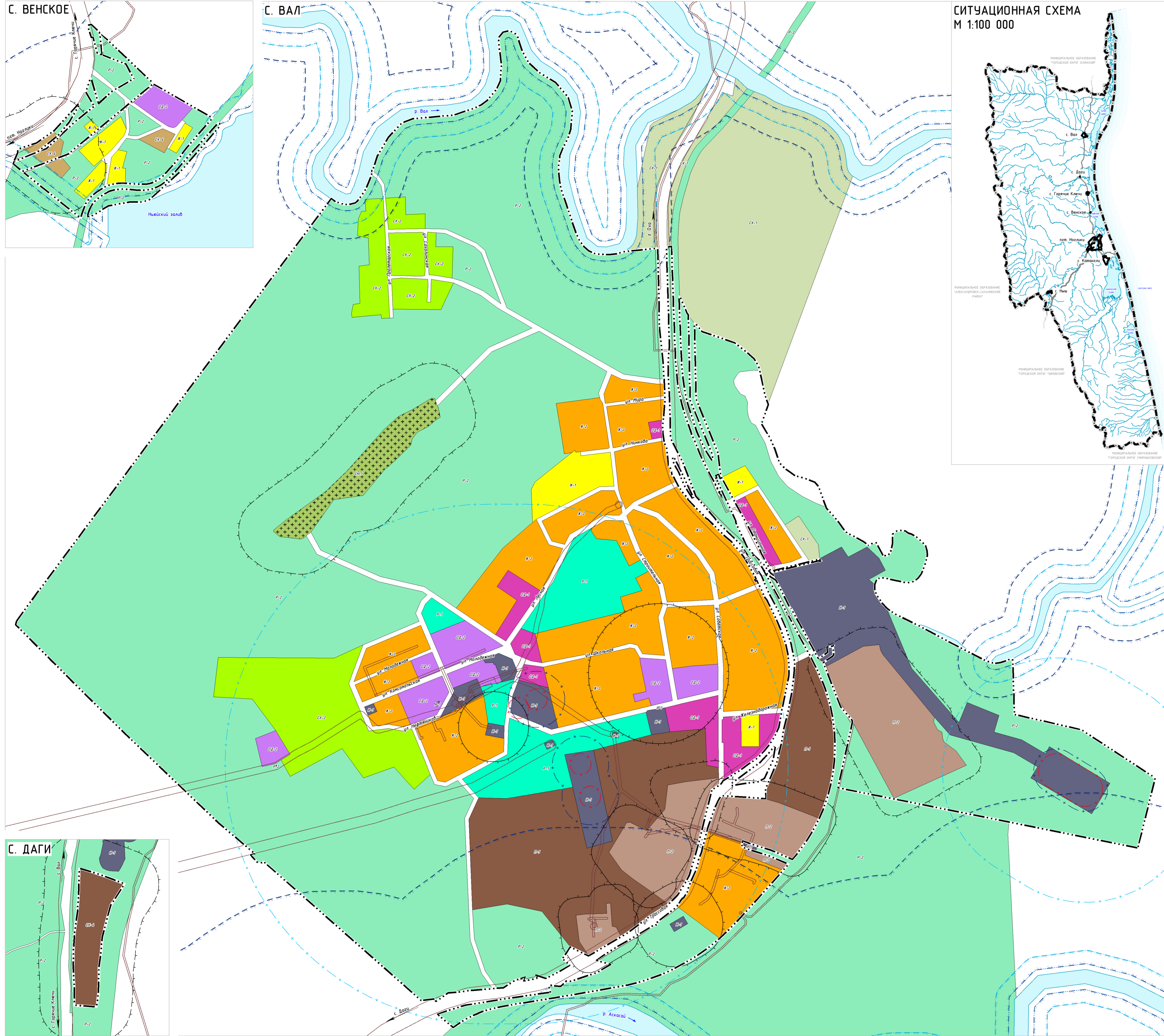


ВНЕСЕНИЕ ИЗМЕНЕНИЙ В ПРАВИЛА ЗЕМЛЕПОЛЬЗОВАНИЯ И ЗАСТРОЙКИ МУНИЦИПАЛЬНОГО ОБРАЗОВАНИЯ "ГОРОДСКОЙ ОКРУГ НОГЛИКСКИЙ" САХАЛИНСКОЙ ОБЛАСТИ

КАРТА ГРАДОСТРОИТЕЛЬНОГО ЗОНИРОВАНИЯ НАСЕЛЕННЫХ ПУНКТОВ М 1:5000



- УСЛОВНЫЕ ОБОЗНАЧЕНИЯ**
- ГРАНИЦЫ И ТЕРРИТОРИИ**
- Граница городского округа
 - Граница населенного пункта
 - Поверхностные водные объекты
- ТЕРРИТОРИАЛЬНЫЕ ЗОНЫ**
- Зона застройки индивидуальными жилыми домами
 - Зона застройки малоэтажными жилыми домами (до 4 этажей, включая мансарды)
 - Мультифункциональная общественно-деловая зона
 - Зона специализированной общественной застройки
 - Производственная зона
 - Коммерческая зона
 - Зона инженерной инфраструктуры
 - Зона транспортной инфраструктуры
 - Зона объектов автомобильного транспорта
 - Зона сельскохозяйственных угодий
 - Зона, предназначенная для ведения садоводства
 - Сельскохозяйственная зона иного назначения
 - Зона зеленых насаждений общего пользования (парки, скверы, бульвары, сады)
 - Зона естественного ландшафта
 - Зона объектов отдыха и туризма
 - Зона кладбищ и крематориев
- ЗОНЫ С ОСОБЫМИ УСЛОВИЯМИ ИСПОЛЬЗОВАНИЯ ТЕРРИТОРИИ**
- СВЯЩЕННЫЕ**
- Санитарно-защитная зона предприятий, сооружений и иных объектов
 - Санитарный разрыв транспортных коммуникаций
 - Охраняемые зоны инженерных коммуникаций
 - Первый пояс зоны санитарной охраны источника водоснабжения
 - Второй пояс зоны санитарной охраны источника водоснабжения
 - Третий пояс зоны санитарной охраны источника водоснабжения
 - Водозащитная зона
 - Прибрежная защитная полоса
 - Береговая полоса
 - Придорожная полоса
 - Охраняемая зона особо охраняемых природных территорий
 - Санитарный разрыв магистральных трубопроводов углеводородного сырья
 - Зона затопления
 - Зона подтопления
- ПЛАНИРОВОЧНЫЕ**
- Санитарно-защитная зона
 - Охраняемая зона инженерных коммуникаций
 - Первый пояс зоны санитарной охраны источника водоснабжения
- ТЕРРИТОРИИ, НА КОТОРЫЕ ДЕЙСТВИЕ ГРАДОСТРОИТЕЛЬНЫХ РЕГЛАМЕНТОВ НЕ РАСПРОСТРАНЯЕТСЯ ИЛИ ДЛЯ КОТОРЫХ ГРАДОСТРОИТЕЛЬНЫЕ РЕГЛАМЕНТЫ НЕ УСТАНОВЛИВАЮТСЯ**
- Территория, на которой действие градостроительных регламентов не распространяется или для которой градостроительные регламенты не устанавливаются

Примечания:
 1. На территории населенных пунктов объекты культурного наследия отсутствуют.
 2. Прирабатываемая территория отображена на Карте границ зон с особыми условиями использования территории городского округа.