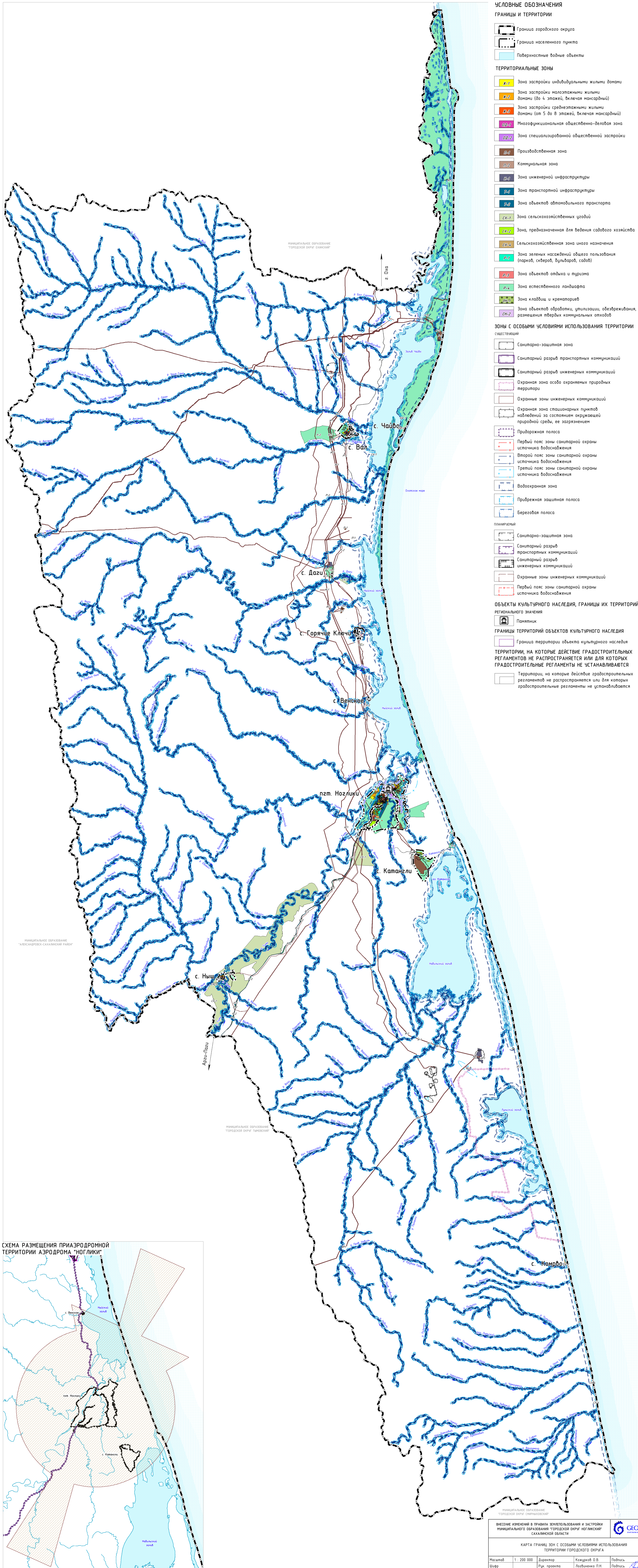


ВНЕСЕНИЕ ИЗМЕНЕНИЙ В ПРАВИЛА ЗЕМЛЕПОЛЬЗОВАНИЯ И ЗАСТРОЙКИ МУНИЦИПАЛЬНОГО ОБРАЗОВАНИЯ "ГОРОДСКОЙ ОКРУГ НОГЛИКСКИЙ" САХАЛИНСКОЙ ОБЛАСТИ

КАРТА ГРАНИЦ ЗОН С ОСОБЫМИ УСЛОВИЯМИ ИСПОЛЬЗОВАНИЯ ТЕРРИТОРИИ ГОРОДСКОГО ОКРУГА
М 1:200 000



- УСЛОВНЫЕ ОБОЗНАЧЕНИЯ**
- ГРАНИЦЫ И ТЕРРИТОРИИ**
- Граница городского округа
 - Граница населенного пункта
 - Поверхностные водные объекты
- ТЕРРИТОРИАЛЬНЫЕ ЗОНЫ**
- Ж-1 Зона застройки индивидуальными жилыми домами
 - Ж-2 Зона застройки малоэтажными жилыми домами (до 4 этажей, включая мансарды)
 - Ж-3 Зона застройки среднеэтажными жилыми домами (от 5 до 8 этажей, включая мансарды)
 - МФ-1 Многофункциональная общественно-деловая зона
 - МФ-2 Зона специализированной общественной застройки
 - П-1 Производственная зона
 - П-2 Коммунальная зона
 - И-1 Зона инженерной инфраструктуры
 - Т-1 Зона транспортной инфраструктуры
 - А-1 Зона объектов автомобильного транспорта
 - СХ-1 Зона сельскохозяйственных угодий
 - СХ-2 Зона, предназначенная для ведения садового хозяйства
 - СХ-3 Сельскохозяйственная зона иного назначения
 - З-1 Зона зеленых насаждений общего пользования (парки, скверы, бульвары, сады)
 - Р-1 Зона объектов отдыха и туризма
 - Р-2 Зона естественного ландшафта
 - К-1 Зона кладбищ и крематориев
 - О-1 Зона объектов обработки, утилизации, обезвреживания, размещения твердых коммунальных отходов
- ЗОНЫ С ОСОБЫМИ УСЛОВИЯМИ ИСПОЛЬЗОВАНИЯ ТЕРРИТОРИИ**
- существующий**
- Санитарно-защитная зона
 - Санитарный разрыв транспортных коммуникаций
 - Санитарный разрыв инженерных коммуникаций
 - Охранная зона особо охраняемых природных территорий
 - Охранная зона инженерных коммуникаций
 - Охранная зона стационарных пунктов наблюдения за состоянием окружающей природной среды, ее загрязнением
 - Придорожная полоса
 - Первый пояс зоны санитарной охраны источника водоснабжения
 - Второй пояс зоны санитарной охраны источника водоснабжения
 - Третий пояс зоны санитарной охраны источника водоснабжения
 - Водоохранная зона
 - Прибрежная защитная полоса
 - Береговая полоса
- планируемый**
- Санитарно-защитная зона
 - Санитарный разрыв транспортных коммуникаций
 - Санитарный разрыв инженерных коммуникаций
 - Охранная зона инженерных коммуникаций
 - Первый пояс зоны санитарной охраны источника водоснабжения
- ОБЪЕКТЫ КУЛЬТУРНОГО НАСЛЕДИЯ, ГРАНИЦЫ ИХ ТЕРРИТОРИЙ РЕГИОНАЛЬНОГО ЗНАЧЕНИЯ**
- Памятник
 - Граница территории объекта культурного наследия
- ТЕРРИТОРИИ, НА КОТОРЫЕ ДЕЙСТВИЕ ГРАДОСТРОИТЕЛЬНЫХ РЕГЛАМЕНТОВ НЕ РАСПРОСТРАНЯЕТСЯ ИЛИ ДЛЯ КОТОРЫХ ГРАДОСТРОИТЕЛЬНЫЕ РЕГЛАМЕНТЫ НЕ УСТАНОВЛИВАЮТСЯ**
- Территории, на которые действие градостроительных регламентов не распространяется или для которых градостроительные регламенты не устанавливаются

