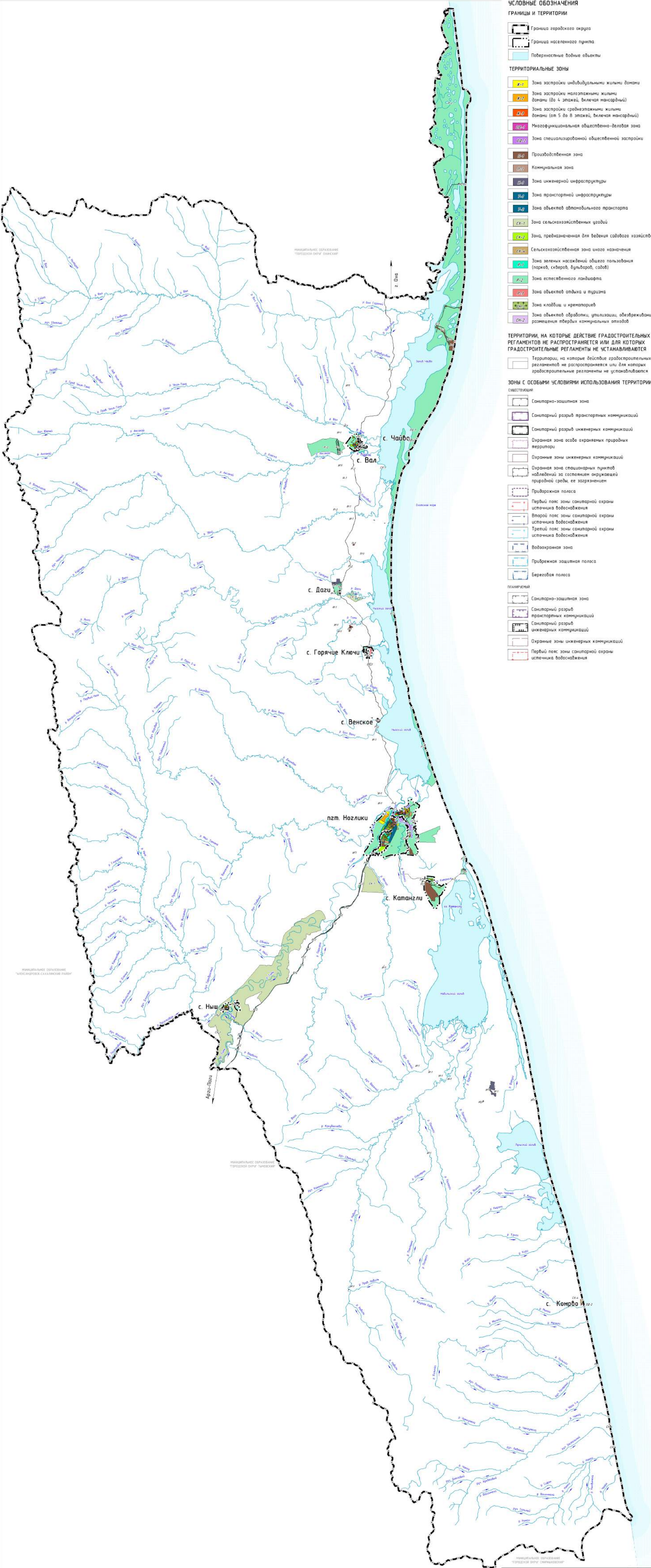


ВНЕСЕНИЕ ИЗМЕНЕНИЙ В ПРАВИЛА ЗЕМЛЕПОЛЬЗОВАНИЯ И ЗАСТРОЙКИ
МУНИЦИПАЛЬНОГО ОБРАЗОВАНИЯ "ГОРОДСКОЙ ОКРУГ НОГЛИКСКИЙ" САХАЛИНСКОЙ ОБЛАСТИ

КАРТА ГРАДОСТРОИТЕЛЬНОГО ЗОНИРОВАНИЯ ГОРОДСКОГО ОКРУГА
М 1:200 000



УСЛОВНЫЕ ОБОЗНАЧЕНИЯ

ГРАНИЦЫ И ТЕРРИТОРИИ

- Граница городского округа
- Граница населенного пункта
- Поверхностные водные объекты

ТЕРРИТОРИАЛЬНЫЕ ЗОНЫ

- Ж-1 Зона застройки индивидуальными жилыми домами
- Ж-2 Зона застройки малоэтажными жилыми домами (до 4 этажей, включая мансардный)
- Ж-3 Зона застройки среднеэтажными жилыми домами (от 5 до 8 этажей, включая мансардный)
- Ж-4 Многофункциональная общественно-деловая зона
- Ж-5 Зона специализированной общественной застройки
- И-1 Производственная зона
- И-2 Коммунальная зона
- И-3 Зона инженерной инфраструктуры
- И-4 Зона транспортной инфраструктуры
- И-5 Зона объектов автомобильного транспорта
- СХ-1 Зона сельскохозяйственных угодий
- СХ-2 Зона, предназначенная для ведения садового хозяйства
- СХ-3 Сельскохозяйственная зона иного назначения
- З-1 Зона зеленых насаждений общего пользования (парков, скверов, бульваров, садов)
- Л-1 Зона естественного ландшафта
- О-1 Зона объектов отдыха и туризма
- К-1 Зона кладбищ и крематориев
- О-2 Зона объектов обработки, утилизации, обезвреживания, размещения твердых коммунальных отходов

ТЕРРИТОРИИ, НА КОТОРЫЕ ДЕЙСТВИЕ ГРАДОСТРОИТЕЛЬНЫХ РЕГЛАМЕНТОВ НЕ РАСПРОСТРАНЯЕТСЯ ИЛИ ДЛЯ КОТОРЫХ ГРАДОСТРОИТЕЛЬНЫЕ РЕГЛАМЕНТЫ НЕ УСТАНОВЛИВАЮТСЯ

- Территории, на которые действие градостроительных регламентов не распространяется или для которых градостроительные регламенты не устанавливаются

ЗОНЫ С ОСОБЫМИ УСЛОВИЯМИ ИСПОЛЬЗОВАНИЯ ТЕРРИТОРИИ

Существующий

- Санитарно-защитная зона
- Санитарный разрыв транспортных коммуникаций
- Санитарный разрыв инженерных коммуникаций
- Охранная зона особо охраняемых природных территорий
- Охранная зона инженерных коммуникаций
- Охранная зона стационарных пунктов наблюдения за состоянием окружающей природной среды, ее загрязнением
- Придорожная полоса
- Первый пояс зоны санитарной охраны источника водоснабжения
- Второй пояс зоны санитарной охраны источника водоснабжения
- Третий пояс зоны санитарной охраны источника водоснабжения
- Водоохранная зона
- Прибрежная защитная полоса
- Береговая полоса

Планируемая

- Санитарно-защитная зона
- Санитарный разрыв транспортных коммуникаций
- Санитарный разрыв инженерных коммуникаций
- Охранная зона инженерных коммуникаций
- Первый пояс зоны санитарной охраны источника водоснабжения

Примечания:
1. Территории, в границах которых предусматривается преобразование к архитектурно-градостроительной структуре объектов капитального строительства, отображены на Карте градостроительного зонирования пгт. Ноглики.
2. Границы зон с особыми условиями использования территорий, границы территорий объектов культурного наследия, отображены на Карте границ зон с особыми условиями использования территории городского округа.